

# Guêpes

## Cycle annuel



Seules les femelles sexuées, nées à la fin de l'été ou en automne, passent l'hiver à l'abri dans une fente quelconque.

Au printemps, ces jeunes reines (de taille supérieure à celle des ouvrières) cherchent activement un endroit adéquat pour construire le nid et par exemple volent vers tout ce qui est "foncé et rond": trous dans les arbres, cavités dans les façades de bâtiment, mais aussi les bouches et les yeux !

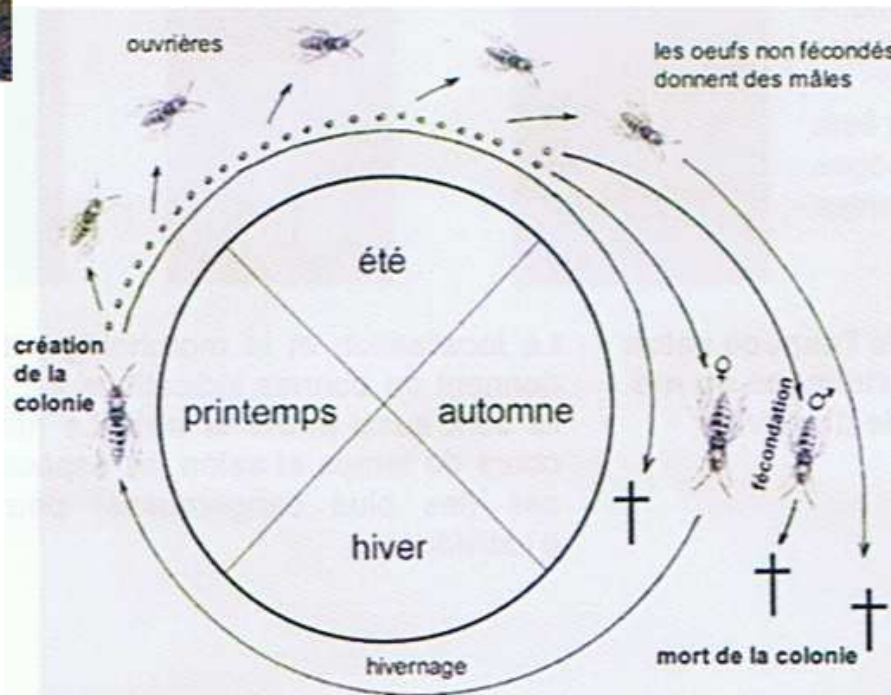
L'endroit trouvé, leur comportement change: pour construire le nid, chaque reine se met à ronger le bois, sur des piquets, des tas de bois, des façades où la peinture a disparu, etc.

Les premières cellules de papier mâché construites, elle pond et s'occupe du couvain, en allant chercher elle-même les proies. Dès l'apparition de 20 à 30 ouvrières, elle reste dans le nid et ne fait plus que pondre. On ne voit voler alors que des guêpes de taille plus petite. Leur nombre croît alors rapidement et le nid prend du volume.

Durant la période de juin à juillet, surtout si les conditions météorologiques ont été défavorables, le nid atteint seulement la grandeur d'une balle de tennis ou d'un pamplemousse. A la fin de l'été, si les conditions ont été favorables, le nid peut atteindre chez les guêpes commune et germanique un volume considérable et le nombre d'ouvrières peut être de l'ordre de plusieurs milliers.

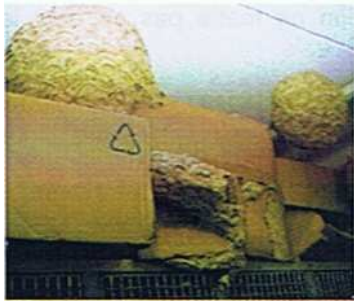
Lorsque les individus reproducteurs, mâles et femelles, se sont envolés, la colonie périclité lentement et chez les guêpes commune et germanique meurt en octobre ou novembre, selon les conditions météorologiques. Les futures reines ont alors déjà été fécondées et ont un abri ailleurs, pour passer l'hiver.

Les guêpes ne réutilisent jamais un nid d'une année à l'autre.



## Guêpe commune

*Vespula vulgaris*



Ouvrière 11 à 14 mm  
Cycle long (début mai à novembre)  
Répandue  
Peut être charognarde  
1000 à 5000 individus par nid  
Nid dans cavité, souvent dans le sol  
Beige à ocre (fonction du bois utilisé)



## Guêpe germanique

*Vespula germanica*



Ouvrière 12 à 16 mm  
Cycle long (début mai à novembre)  
Répandue  
Peut être charognarde  
1000 à 7000 individus par nid  
Nid dans cavité, souvent dans le sol  
Peut devenir très grand  
Gris (fonction du bois utilisé)



## Guêpe saxonne

*Dolichovespula saxonica*



Ouvrière jusqu'à 15 mm  
Nid à l'air libre ou dans une cavité,  
taille maximale ballon de football, gris  
claire (fonction du bois utilisé)  
Cycle court (fin avril à début ou mi septembre)  
Répandue  
200 à 300 individus par nid



## Attention danger



Leur aiguillon venimeux est une arme efficace et dangereuse, même pour les humains. Le danger qu'il représente est "intentionnellement" signalé par leur coloration en bandes jaunes et noires ou jaunes et brunes.