

Blatte forestière ambrée

Ectobius vittiventris



mâle

Cette **blatte sauvage** peut être observée dans les bâtiments, où elle pénètre en volant ou en grim pant sur les murs (larves) et où elle est **visible le jour**.

Nommée à tort «Blatte lapone» (nom d'une autre espèce sauvage), elle est parfois confondue avec la Blatte germanique et peut créer des alertes inutiles.

En forte expansion au nord des Alpes, depuis les années 1990.

Se rencontre toujours dans un **environnement avec de la végétation**.

Peu d'indications disponibles sur sa biologie.



femelle

Apparemment est incapable de survivre et de se reproduire dans les bâtiments, où elle meure après 2 à 3 jours.

De juillet à novembre, femelles avec oothèque, qu'elles collent sur un substrat après quelques jours.

Le cycle complet dure 2 ans.

En hiver, des individus sont aussi observables lorsqu'il fait doux, surtout vers les façades chauffées au soleil.

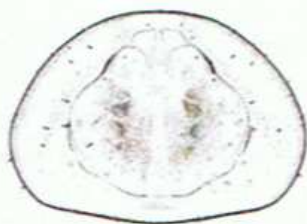
Œufs pondus dans des oothèques

Les femelles ne pondent pas les œufs séparément sur un substrat quelconque, mais sécrètent une enveloppe ou sac rigide, appelé **oothèque**, dans laquelle plusieurs œufs sont pondus et qui protège le développement des embryons. Selon les espèces, cette oothèque est plus ou moins rapidement déposée ou collée sur un substrat.

Critère de distinction avec Blatte germanique et autres espèces d'*Ectobius*: coloration du pronotum



Ectobius vittiventris



Blattella germanica

Prévention

En cas de forte présence, poser des moustiquaires ou fermer les fenêtres.